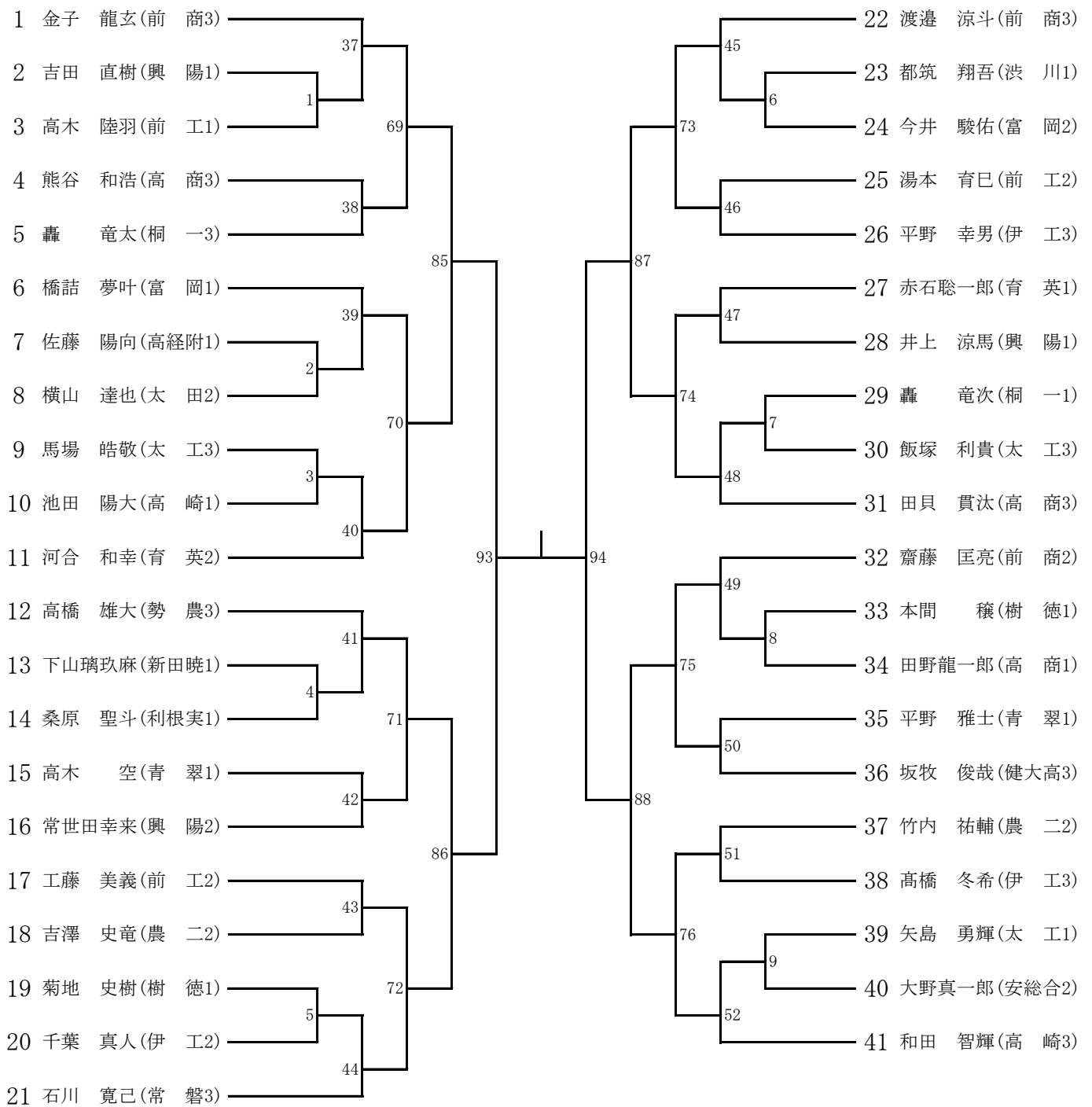


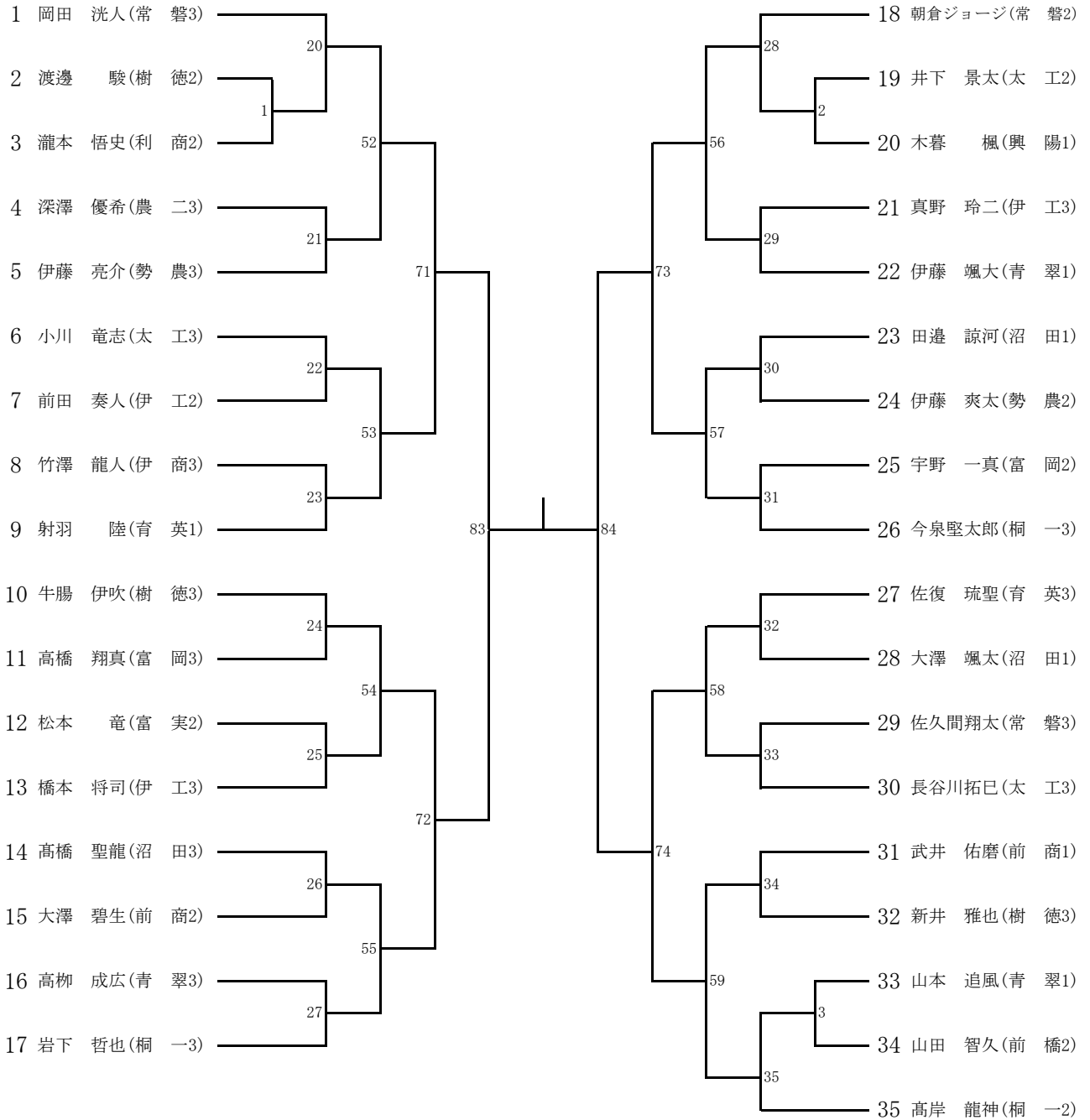
男子60kg級

第二試合場



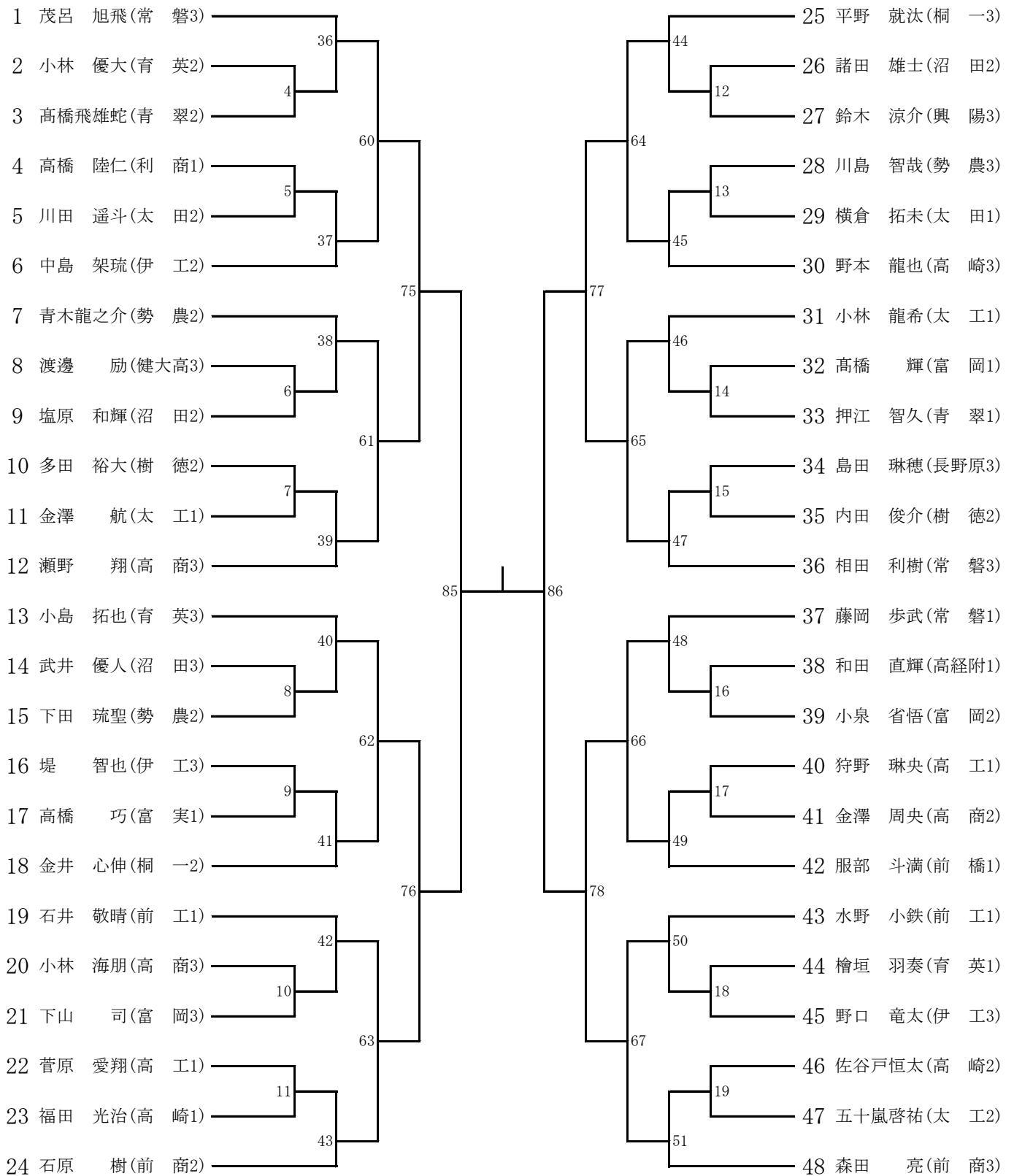
男子66kg級

第一試合場



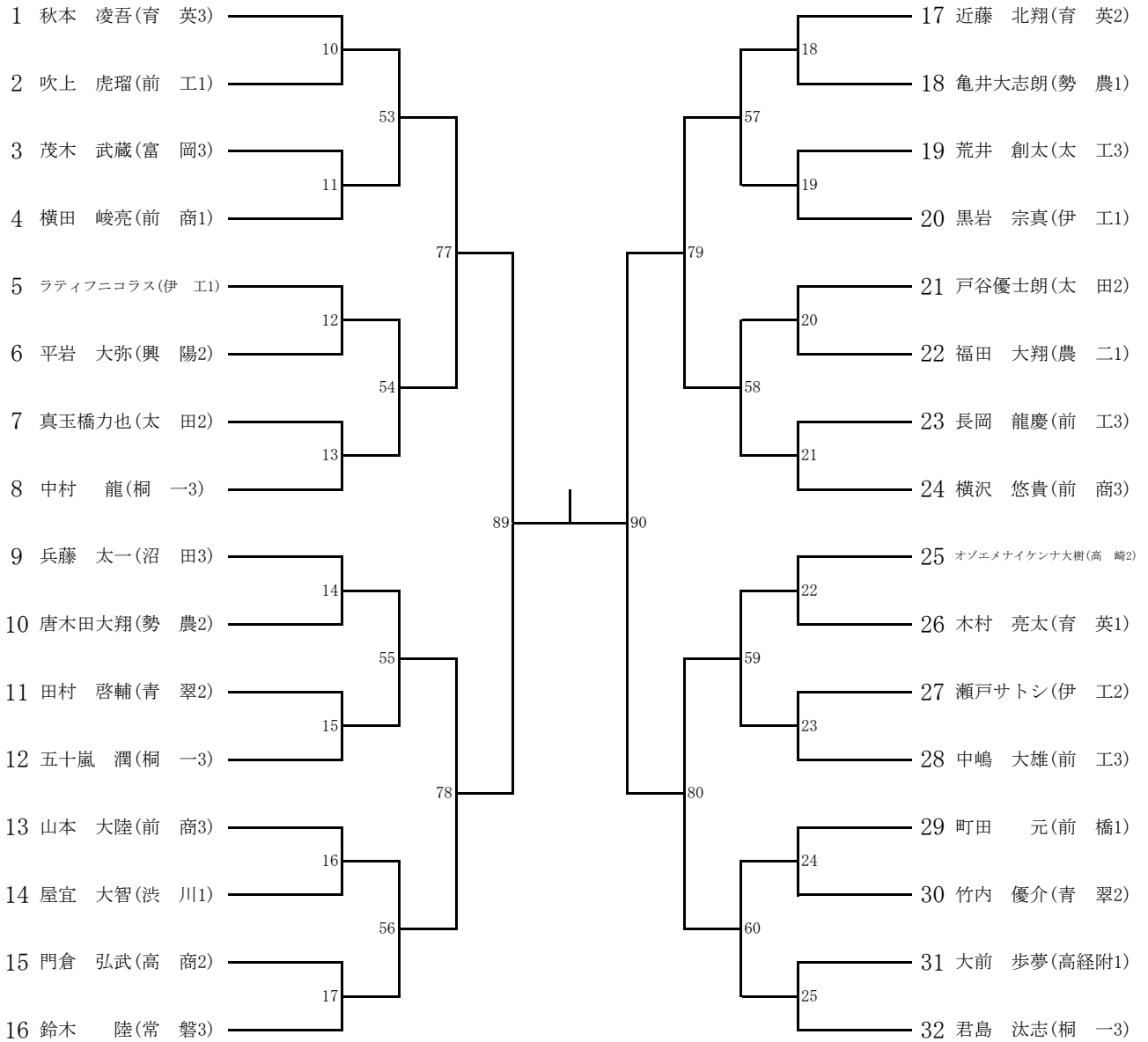
男子 73kg級

第一試合場



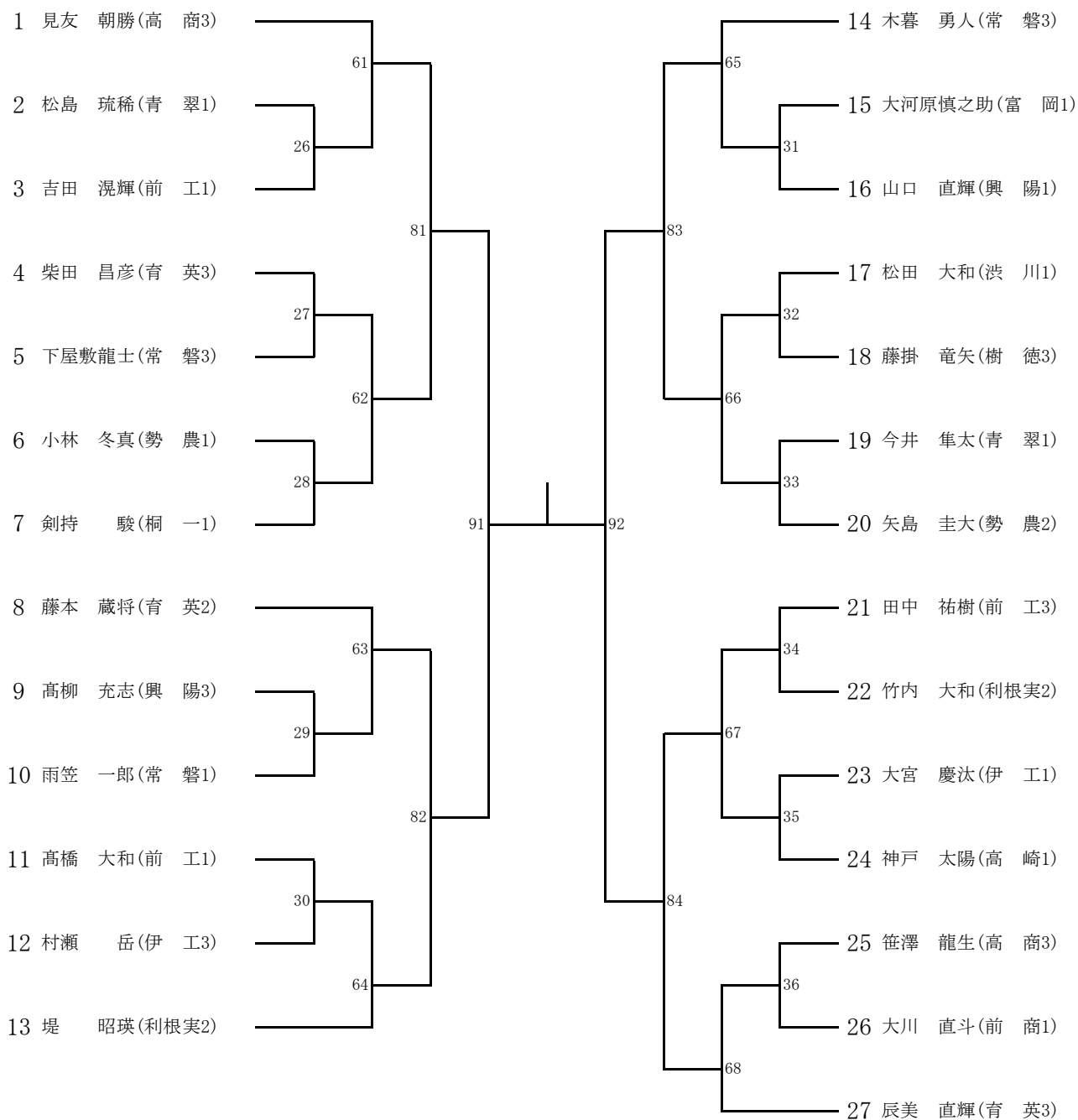
男子 81kg級

第二試合場



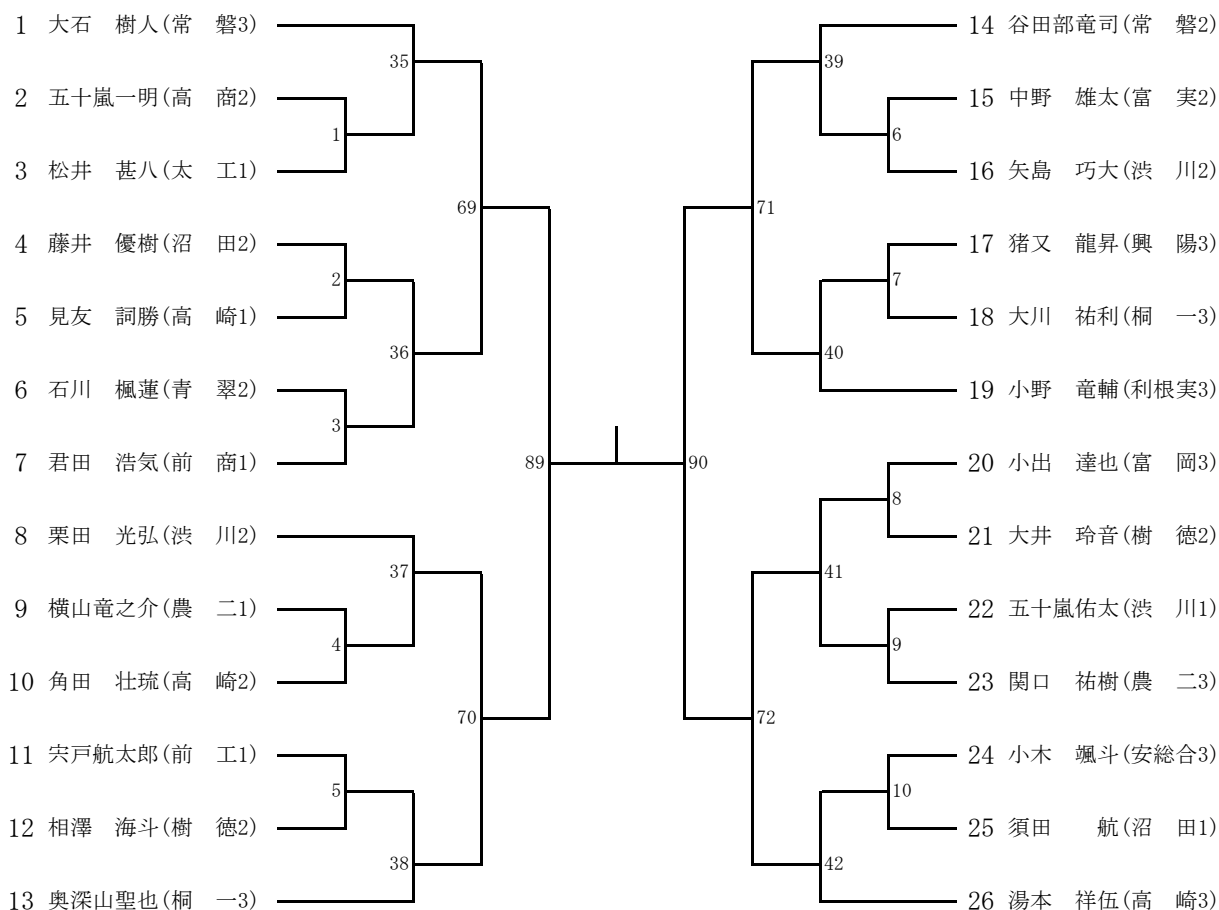
男子90kg級

第二試合場



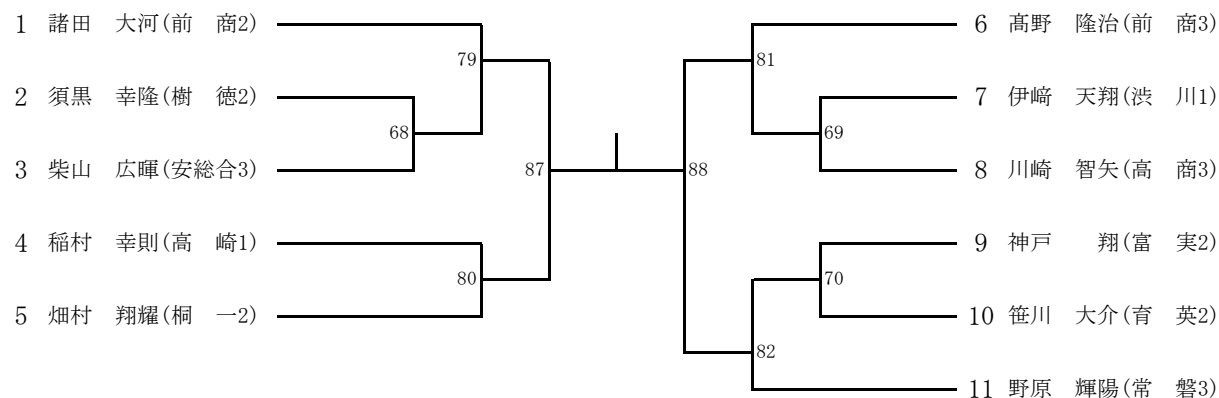
男子100kg級

第三試合場



男子100kg超級

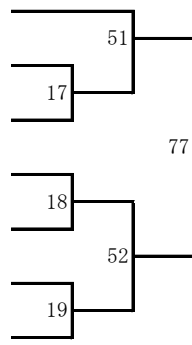
第一試合場



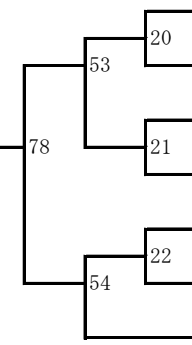
女子個人試合

48kg級 第三試合場

- 1 須藤 咲子 (前 東2)
- 2 佐々木 優 (常 磐3)
- 3 澁谷 愛優 (育 英2)
- 4 下山 萌夏 (新田暁2)
- 5 金子 凜 (利根実1)
- 6 井上さくら (前 東2)
- 7 中村 百華 (健大高2)

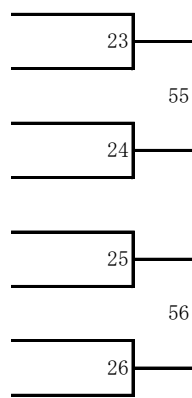


- 8 佐藤 茉優 (育 英3)
- 9 高橋 純沙 (健大高1)
- 10 後藤 綾菜 (青 翠3)
- 11 田代つくし (前 東3)
- 12 谷 葉月 (健大高1)
- 13 児島 結葵 (前 東3)
- 14 甚野 芹華 (勢 農3)

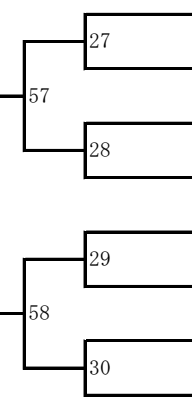


52kg級 第三試合場

- 1 矢島さゆり (育 英3)
- 2 福地 礼菜 (常 磐2)
- 3 早野 那奈 (前 東3)
- 4 鈴木 夢歩 (勢 農3)
- 5 佐藤千愛里 (前 工2)
- 6 唐澤 南美 (前 東3)
- 7 秋本 紗英 (育 英1)
- 8 野中 里奈 (常 磐2)

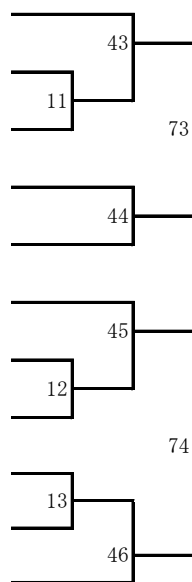


- 9 佐藤 里帆 (常 磐3)
- 10 押切 愛弥 (新田暁3)
- 11 星野 愛育 (青 翠1)
- 12 富澤 優佳 (育 英3)
- 13 田貝 夏歩 (前 東1)
- 14 赤石 萌夏 (育 英3)
- 15 新部 梨花 (健大高2)
- 16 南雲 杏未 (勢 農3)

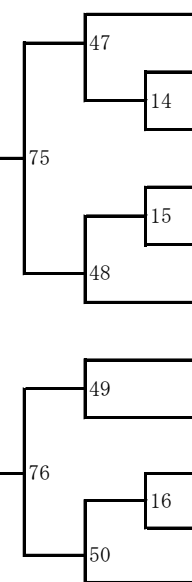


57kg級 第三試合場

- 1 川端 千晴 (育 英3)
- 2 宮田 栞菜 (利根実3)
- 3 岡部 綾 (常 磐1)
- 4 笠原 麗和 (健大高2)
- 5 樺澤美乃里 (勢 農2)
- 6 小林 めく (利 商1)
- 7 星野 真奈 (新田暁3)
- 8 山形 雛 (勢 農2)
- 9 中村 真萌 (常 磐1)
- 10 関 瑛衣愛 (桐 一1)
- 11 金子侑稀菜 (前 東1)

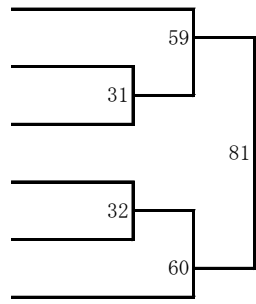


- 12 北島 美咲 (勢 農2)
- 13 林 花永 (利根実2)
- 14 伊藤 遥 (健大高1)
- 15 見澤 美穂 (常 磐2)
- 16 上江洲麗美 (前 東1)
- 17 延命 未姫 (育 英1)
- 18 瀬下 優香 (新田暁3)
- 19 砂川 綾子 (前 東2)
- 20 山田 聖 (利 商1)
- 21 小室 二葉 (安総合2)
- 22 野口 夕芽 (育 英2)



63kg級
第一試合場

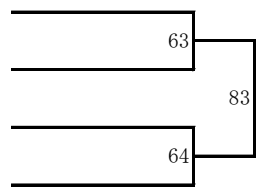
- 1 岡野 未来 (常 磐2)
- 2 福田 彩乃 (前 東1)
- 3 阿部 陽和 (利 商3)
- 4 高橋 珠理 (育 英3)
- 5 清水 蒼葉 (興 陽1)
- 6 佐藤 はな (前 商1)



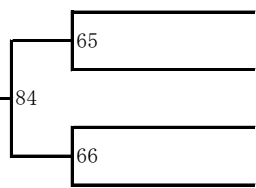
- 7 横坂 柊花 (勢 農3)
- 8 河合 穂花 (常 磐3)
- 9 長谷川 緒寧 (育 英1)
- 10 遠藤 美月 (常 磐3)
- 11 平 小冬 (桐 一2)
- 12 保坂 まゆ (前 東3)

70kg級
第二試合場

- 1 小鮎 未来 (育 英2)
- 2 廣瀬 さくら (常 磐2)
- 3 関根 優里亜 (興 陽3)
- 4 牧野 陽南 (勢 農1)



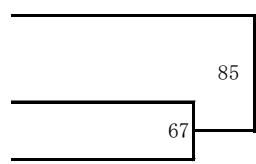
- 5 湯本 真尋 (前 東1)
- 6 桐生 梨凧 (新田 暁3)
- 7 岩田 紗恵 (勢 農1)
- 8 湯浅 美久 (常 磐3)



78kg級

第三試合場

- 1 田口 徳美 (常 磐3)
- 2 柳井 七海 (勢 農2)
- 3 田島 愛弓 (興 陽3)

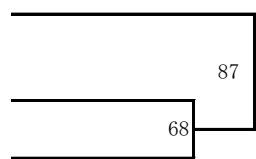


- 4 中村 月乃 (常 磐3)
- 5 富澤 沙夏 (育 英2)



78kg超級
第二試合場

- 1 坂爪 優渚 (常 磐3)
- 2 木下 里奈 (健大 高1)
- 3 山口 柚葉 (育 英1)



- 4 宮沢 綾香 (育 英1)
- 5 金子 綾夏 (育 英2)

